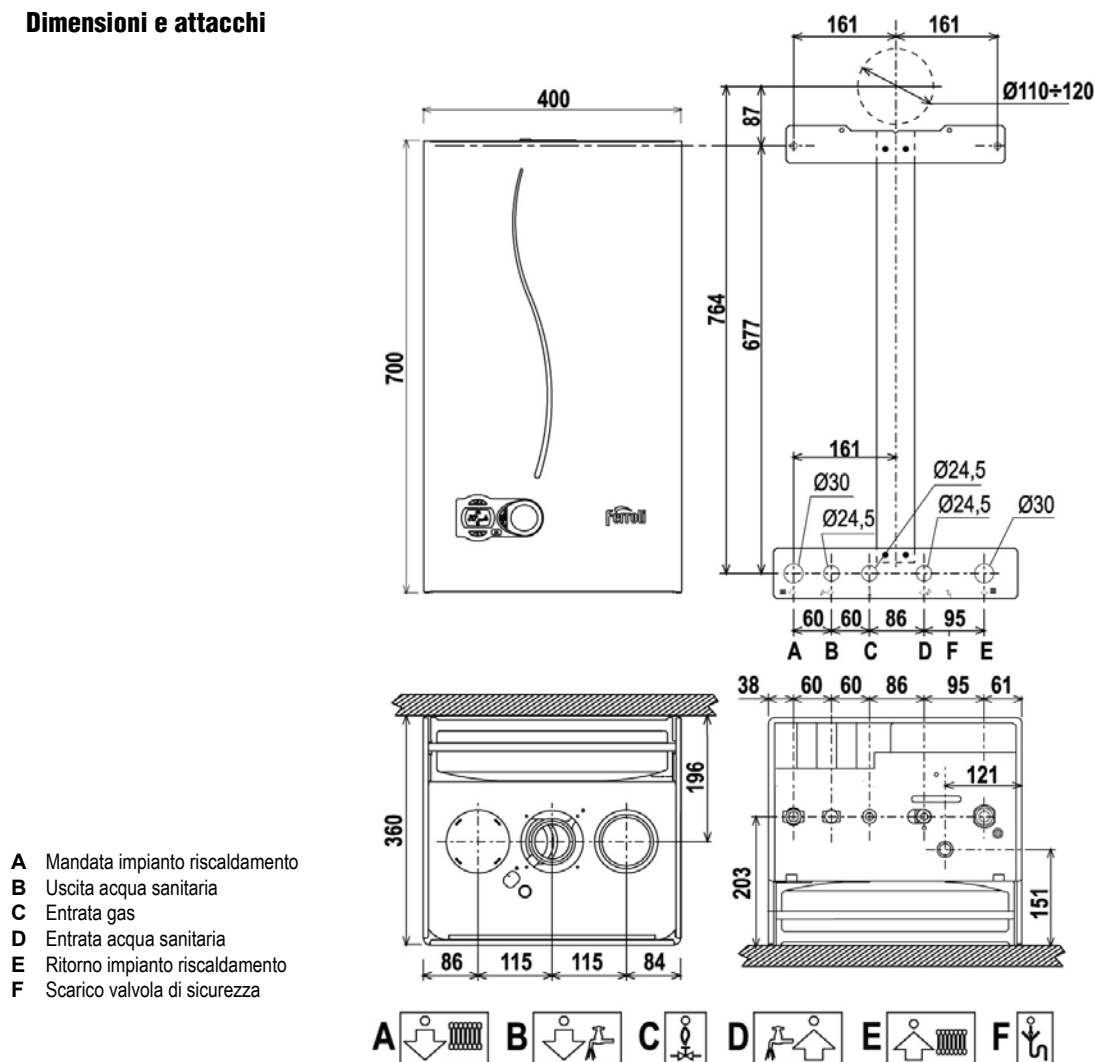


Caldaia murale a gas, ad alto rendimento, per riscaldamento e produzione acqua calda sanitaria, camera di combustione stagna, anche per esterno in luogo parzialmente protetto

Dimensioni e attacchi

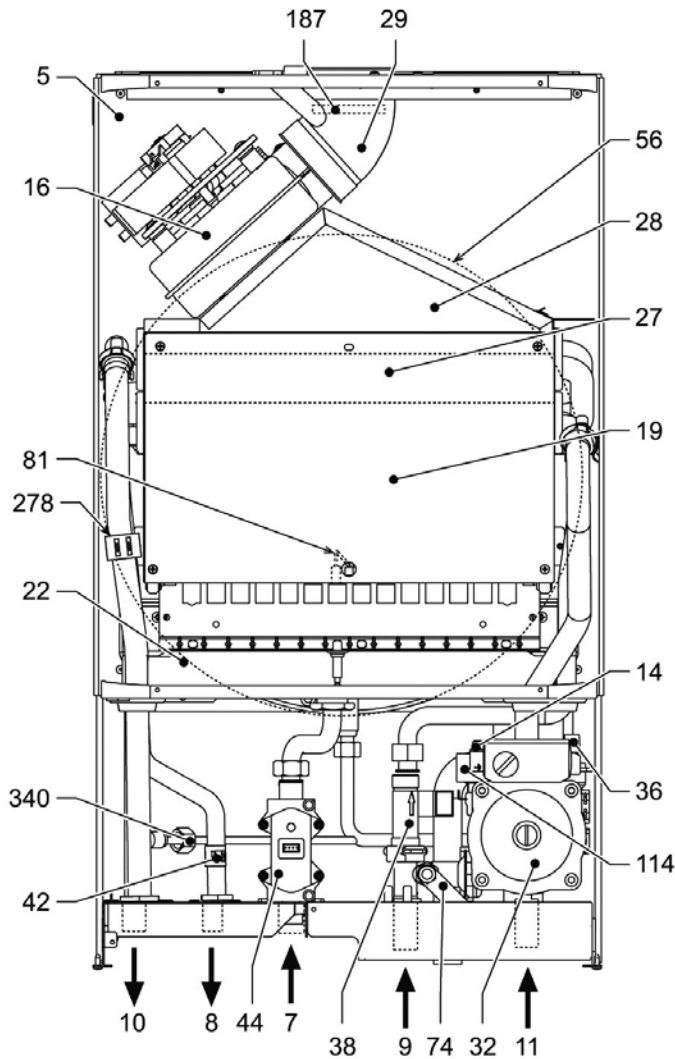


DESCRIZIONE PER CAPITOLATO

Generatore termico per installazioni anche per esterno in luogo parzialmente protetto fino a -5°C, ad alto rendimento pari a 93,1%, di tipo pensile, per produzione acqua calda istantanea per uso sanitario (prioritaria) e per riscaldamento, con camera di combustione stagna ed espulsione fumi forzata con ventilatore a valle della camera, adatto al funzionamento con combustibile gassoso. Innovativo controllo della combustione che ne garantisce il funzionamento ottimale alle varie condizioni di carico termico e di camino (E.C.S.). Mantellatura verniciata di bianco per anodi sacrificali a polveri epossidiche. Camera di combustione in lamiera alluminata con trattamento anticorrosione, isolata internamente con fibra ecologica. Scambiatore bitermico per riscaldamento e produzione sanitaria, a geometria compatta interamente in rame con superficie esterna con ricopertura anticorrosione ottenuta con bagno di lacca in alluminio atossica. Costituito da una batteria di tubi alettati esternamente e collegati tra loro in serie e contenenti il tubo passaggio acqua sanitaria a serpentino saldobrasato internamente. Tubo di by-pass. Circolatore a 3 livelli di

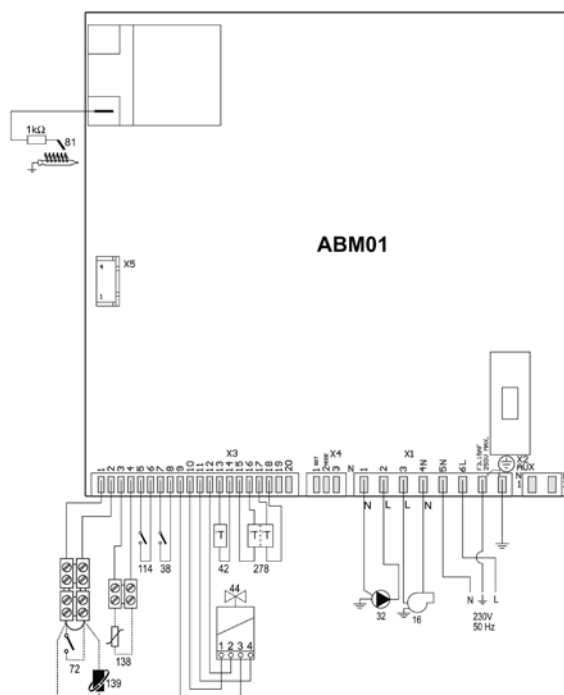
portata/prevalenza, vaso di espansione 10 lt. Bruciatore ad aria aspirata a 15 rampe, in acciaio inox AISI 304, con dispositivo di accensione elettrica senza fiamma pilota ed un unico elettrodo per la rilevazione e l'accensione della fiamma. Portata termica modulante da 11.5 kW a 34.4 kW sia in produzione sanitaria che in riscaldamento. Potenza termica massima riscaldamento regolabile. Potenza utile sanitario 32,0 kW con produzione a Δt 25°C di 18,3 l/min. Regolatore di portata sul circuito sanitario da 15 l/min. Predispone di serie per la produzione di acqua calda sanitaria combinata con pannelli solari termici. Sistema ECO/COMFORT per il mantenimento in temperatura dell'acqua contenuta in caldaia per la produzione immediata dell'acqua calda sanitaria. Sistema di sicurezza antibloccaggio circolatore con impulso di alimentazione ogni 24 ore di inattività. Protezione antigelo elettronica con accensione bruciatore quando l'acqua in caldaia raggiunge i 5°C e spegnimento alla temperatura rilevata di 35°C. Post-circolazione regolabile dopo la fase di riscaldamento. Classe emissioni NOx (EN 297/A5): 3. Grado di protezione elettrica IPX5D.

VISTA GENERALE E COMPONENTI PRINCIPALI

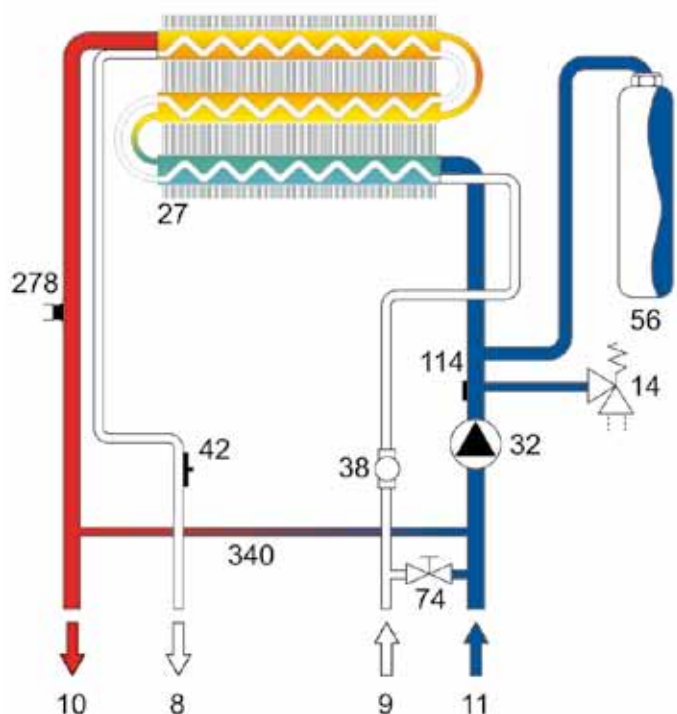


- 5 Camera stagna
- 7 Entrata gas
- 8 Uscita acqua sanitaria
- 9 Entrata acqua sanitaria 44 Valvola gas
- 10 Mandata impianto
- 11 Ritorno impianto
- 14 Valvola di sicurezza
- 16 Ventilatore
- 19 Camera combustione
- 22 Bruciatore
- 27 Scambiatore in rame per riscaldamento e sanitario
- 28 Collettore fumi
- 29 Collettore uscita fumi
- 32 Circolatore riscaldamento
- 36 Sfiato aria automatico
- 38 Flussostato
- 42 Sensore di temperatura sanitaria
- 56 Vaso di espansione
- 72 Termostato ambiente (non fornito)
- 74 Rubinetto di riempimento impianto
- 81 Elettrodo d'accensione e rilevazione
- 114 Pressostato acqua
- 138 Sonda esterna (non fornito)
- 187 Diaframma fumi
- 278 Sensore doppio (Sicurezza + Riscaldamento)
- 340 Tubo di Bypass

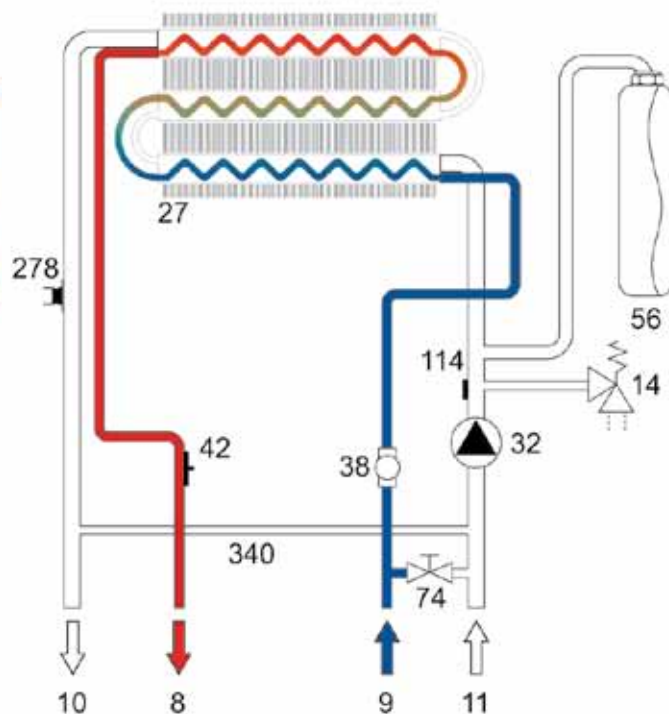
SCHEMA ELETTRICO



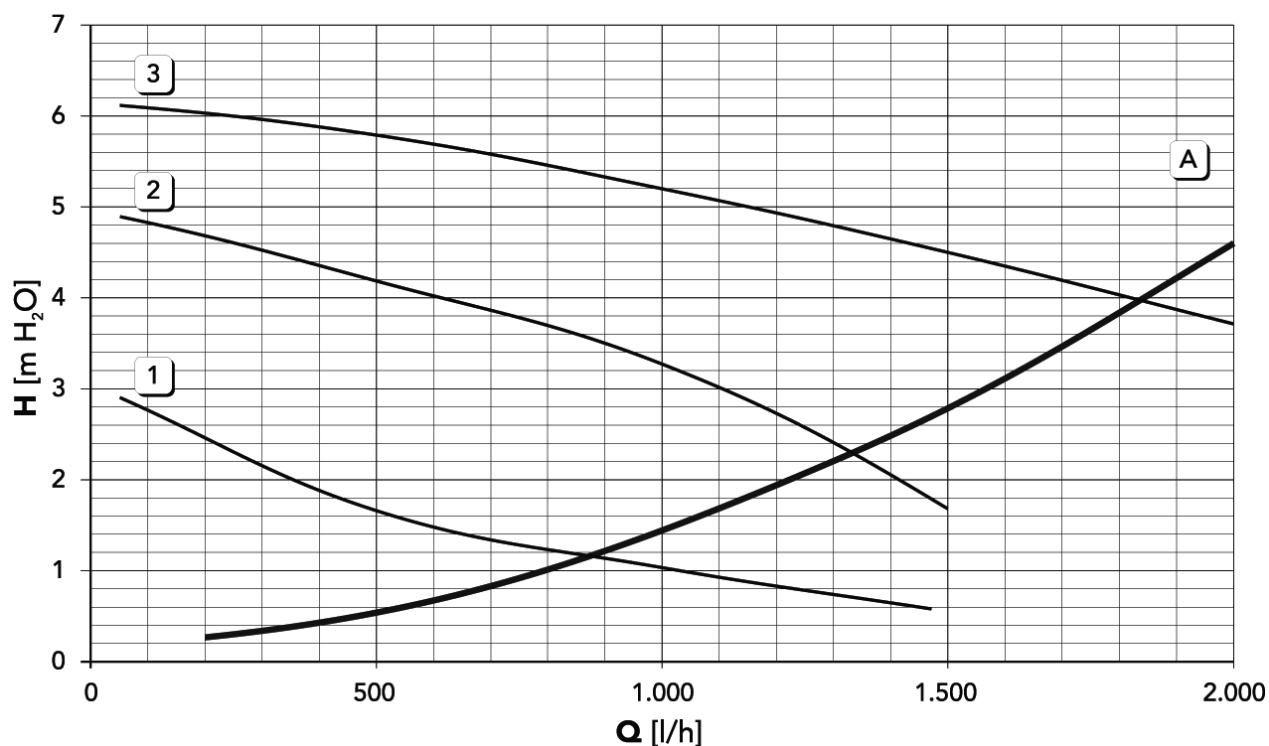
SCHEMA IDRAULICO RISCALDAMENTO



SCHEMA IDRAULICO SANITARIO



PREVALENZE CIRCOLATORE - PERDITE DI CARICO CALDAIA



A Perdite di carico caldaia
1-2-3 Velocità circolatore

TABELLA DATI TECNICI

DOMITECH D		F32
Portata termica riscaldamento	max kW	34,4
	min kW	11,5
Portata termica sanitario	max kW	34,4
	min kW	11,5
Potenza termica riscaldamento	max kW	32,0
	min kW	9,9
Potenza termica sanitario	max kW	32,0
	min kW	9,9
Rendimento (80-60°C)	Pmax %	93,1
	Pmin %	86,1
Rendimento	30% Pmax %	91,0
Marcatura energetica (direttiva 92/42/ECC)		***
Classe emissioni NOx (direttiva EN 297/A5)		3,0
Portata gas G20	max m³/h	3,64
	min m³/h	1,22
Pressione di alimentazione G20	mbar	20
Portata gas G31	max kg/h	2,69
	min kg/h	0,9
Pressione di alimentazione G31	mbar	35,0
Temperatura max di esercizio riscald.	°C	90
Pressione di esercizio riscaldamento	max bar	3
	min bar	0,8
Contenuto acqua circuito riscald.	litri	1,0
Capacità vaso di espansione riscald.	litri	10
Pressione di precarica vaso riscald.	bar	1
Pressione di esercizio sanitario	max bar	9
	min bar	0,25
Contenuto acqua sanitario	litri	0,5
Produzione sanitaria	Δt 25°C l/min	18,3
	Δt 30°C l/min	15,2
Grado di protezione	IP	X5D
Tensione di alimentazione	V/Hz	230/50
Potenza elettrica assorbita	W	135
Potenza elettrica assorbita sanitario	W	55
Peso a vuoto	kg	38
Rendimento di combustione Pmax	%	94,1
Rendimento di combustione Pmin	%	97,8
Perdite al camino bruciatore on Pmax	%	5,9
Perdite al camino bruciatore on Pmin	%	12,2
Perdite al camino bruciatore off	%	0,05
Perdite al mantello bruciatore on Pmax	%	1,0
Temperatura fumi Pmax	°C	122,0
Temperatura fumi Pmin	°C	90,0
Portata fumi Pmax	kg/h	69,0
Portata fumi Pmin	kg/h	72,4
CO2 Pmax	%	7,4
CO2 Pmin	%	2,2
CO O2=0% Pmax	mg/kWh	98,0
CO O2=0% Pmin	mg/kWh	124,0
CO O2=0% ponderato	mg/kWh	98,0
NOx O2=0% Pmax	mg/kWh	---
NOx O2=0% Pmin	mg/kWh	---
NOx O2=0% ponderato	mg/kWh	140,0
Massima prevalenza camino	pascal	125